

Schwarzwaldverein



Glottertal

# Jahresprogramm 2025

Wandern  
& Natur  
erleben



**Roter Bur**  
Glottertäler Winzer



**WeinSinn**

**Sonnenverwöhnte Höhenweine  
mit inneren Werten.**

Das Glottertal rühmt sich einer langen Weintradition. Mit viel Wissen rund um Wein und Rebe und Finesse im Weinausbau verzichten wir auf hohen Traubenertrag, um die inneren Werte des Weines zu steigern. Für ein Mehr an Geschmack, Farbe, Duft und Aroma.  
**Erleben Sie es mit allen Sinnen!**

[www.roter-bur.de](http://www.roter-bur.de)  
Roter Bur Glottertäler Winzer eG  
Tel. 07684 91091

**Unser Tipp!  
Rebhisli-Tour immer an  
Christi-Himmelfahrt (Vatertag)**

## Herzlich willkommen im Wanderjahr 2025!

*Liebe Wander- und Naturfreunde,*

für alle Outdoor-Fans haben wir wieder ein vielfältiges Wanderprogramm zusammengestellt.

Freuen Sie sich auf tolle Naturerlebnisse, grandiose Ausblicke, urige Wege, kulturelle Highlights und auf schöne Begegnungen mit Gleichgesinnten.

Unsere engagierten Wanderführer freuen sich auf Sie und nehmen Sie gerne mit auf Tour. Ob Mitglied des Schwarzwaldvereins oder Gast-Wanderer – alle sind herzlich eingeladen mitzuwandern.

Wir freuen uns auf Sie. Ihr

Schwarzwaldverein



Glottertal



alle Termine:

Blick auf die Kandel-Pyramide

**Heimatbank:  
Regional verankert -  
gemeinsam mit unseren  
Kunden erfolgreich!**

**Morgen kann kommen.**

Wir machen den Weg frei.

Regional verankert, überregional vernetzt, ihren Mitgliedern verpflichtet und demokratisch organisiert. Diese Merkmale zeichnen Genossenschaftsbanken aus.

Wir sind die Bank in der Region für die Region. In guten, wie in schwierigen Zeiten war und ist die Volksbank für ihre Mitglieder und Kunden da.

Was die Zukunft auch bringt: Krisensicheres und nachhaltiges Handeln steht bei uns im Mittelpunkt.

**Wir sind für Sie da.**  
Persönlich - telefonisch - online!

[www.voba-breisgau-nord.de/Ihrebank](http://www.voba-breisgau-nord.de/Ihrebank)

 **Volksbank  
Breisgau Nord eG**

## DER WANDER-KNIGGE FÜR EIN TOLLES WANDERERLEBNIS

Unsere Wanderführer bereiten die Touren sehr sorgfältig vor. Sie möchten allen Teilnehmern ein schönes Wander- und Naturerlebnis bieten. Die Route kennen sie genau und auch die evt. schwierigen Stellen. Bitte daher den Anweisungen des Wanderführers folgen und nicht vorausseilen oder unnötig zurückbleiben.

Eine Haftung für Unfälle wird weder vom Schwarzwaldverein noch vom Wanderführer übernommen. Bitte an entsprechende Kleidung und Regenschutz denken. Auch eine Änderung der Wanderroute ist möglich.

Der Umweltschutz ist ein sehr großes Anliegen des Schwarzwaldvereins. Wir verhalten uns entsprechend und nehmen auch Abfälle selbstverständlich wieder mit nach Hause.

Die Abfahrts- bzw. Startzeiten stehen in diesem Programmheft und jeweils aktuell im Mitteilungsblatt der Gemeinde Glottertal und im Infokasten in der Ortsmitte. Ausführliche Infos gibt es im Internet unter [www.glottertal.de/veranstaltungen](http://www.glottertal.de/veranstaltungen)

Dort werden auch kurzfristige Änderungen bekannt gegeben.

Wir wünschen allen Teilnehmern viel Freude bei den Touren.



**regional, saisonal, selbstgemacht**  
WURZELLOUNGE, LAGERFEUER, SCHLAFEN, EVENTS un nu meh

**FENSTERLIWIRT**

**GUMMENHÜTTE / 1133m**

**Kandel Gipfel**

**Kandel Passhöhe**

**Parkplatz**

**NUFF KUMME zum NAB KUMME**

**GUMMENHÜTTE / KANDEL**

0175 / 472 70 66

[www.fensterliwirt.de](http://www.fensterliwirt.de)

Samstag, 25.01.

**👉 Mitgliederversammlung**

Zeit/Ort: 19.30 Uhr im Tagungsraum  
der Eichberghalle Glottertal  
Rathausweg 12

Sonntag, 16.02.

**Auf verschneiten Wegen mit Schneeschuhen  
durch den Kandelwald**

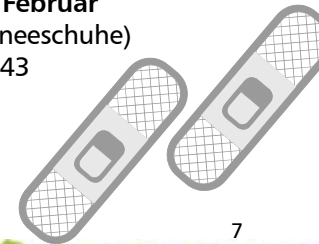
Treffpunkt: 12.00 Uhr Eichberghalle, Glottertal  
Anfahrt zum Kandel in  
Fahrgemeinschaften.

Weglänge: ca. 5-6 km  
ca. 150 Höhenmeter ↓↑

Route: individuell je nach Schneelage

Führung: Monika und Heinrich Beha  
Telefon: 07684 / 9443

Anmeldung: **erforderlich bis 8. Februar**  
(wegen Verleih Schneeschuhe)  
Telefon: 07684 / 9443



# METALLBAU ZEH



**Jochen Zeh**

Dipl.-Ing. (Architektur)

Industriemechaniker

**Stahl- und Metallbau | Edelstahlverarbeitung  
Wartung/Reparatur**

Kandelstraße 13 | 79286 Glottertal  
Mobil 0179-6931 109 | Tel. 07684 9075944  
info@metallbau-zeh.de | www.metallbau-zeh.de

Sonntag, 23.03.

**Zeitreise auf dem Steinzeitpfad**

Treffpunkt: 13.00 Uhr Eichberghalle, Glottertal

Anfahrt nach Bollschweil in  
Fahrgemeinschaften.

Weglänge: ca. 8 km  
150 Höhenmeter ↓↑

Route: Bollschweil – Kuckucksbad –  
Ölbergkapelle – Kreuzweg –  
Ehrenstetten – Steinzeithöhlen –  
Bollschweil

Führung: Oliver Meybrunn  
Tel. 0176 / 84518452

Anmeldung: **nicht erforderlich**



Inh. Krzysztof Wolski  
Am Heldhansenhof 3  
79286 Glottertal

Tel. 0175 194 2580 • [www.bauservice-wolski.de](http://www.bauservice-wolski.de)

**Fliesenarbeiten • Trockenbauarbeiten  
Estrich • Montage • Kernbohrungen**

*Bei uns finden Sie das, wovon Ihre Füße  
schon lange träumen*

**L O W A** **SCHUH & SPORT** **L O W A**  
**LICKERT**

Talstraße 42 • 79286 GLOTTERTAL  
Telefon 0 76 84 / 3 57

*– Eigene Reparaturwerkstatt im Haus –*

Sonntag, 06.04.

### Naturerlebnis Weindorf Achkarren

Treffpunkt: 10.00 Uhr Eichberghalle, Glottertal  
Anfahrt nach Achkarren in  
Fahrgemeinschaften.

Weglänge: ca. 14 km  
340 Höhenmeter ↓↑

Route: **P** Bahnhof – Bömischberg – Hochbuck –  
Längental – Schneckenberg –  
Schlossberg – Naturschutzgebiet  
Büchsenberg – Bahnhof

Rucksackverpflegung

Führung: Hanspeter Herbsttritt  
Tel. 07666 / 949934

Anmeldung: **nicht erforderlich**

Geht es dem Vieh gut, geht es uns auch gut.



Reichenbach.  
Von der Aufzucht bis auf den Teller.



Metzgerei Reichenbach · In den Engenmatten 9 · 79286 Glottertal  
Telefon: 07684 - 240 · [www.metzgerei-reichenbach.de](http://www.metzgerei-reichenbach.de)

Montag ist bei  
uns Ruhetag.

**NEU** im  
Gewerbegebiet  
Glottertal!

Der **Reichenbach 24 SHOP**  
Tag & Nacht einkaufen.

## Samstag, 12.04.

### **Ausbesserungsarbeiten an den Wanderwegen**

Treffpunkt: 9.00 Uhr Eichberghalle, Glottertal  
Infos bei Wegewart Heinrich Beha  
Tel. 07684 / 9443

Helfer bitte gerne bei  
Heinrich Beha melden!

## Familienwanderung Montag, 21.04.

### **Dem Osterhasen auf der Spur**

Treffpunkt: 14.00 Uhr Eichberghalle, Glottertal  
Wanderung in Glottertal mit  
schönen Überraschungen  
für Groß und Klein

Führung: Bettina und Hanspeter Herbstritt  
Tel. 07666 / 949934

Anmeldung: **nicht erforderlich**

# Heinrich Strecker

**Bad - Heizung - Solar - Blechnerei**

Ob ein schönes, funktionales Badezimmer, eine ökologisch ausgelegte Heizungsanlage, eine moderne Wasser- und Abwasserinstallation, handwerklich sauber ausgeführte Blechnarbeiten:

**Der Glottertäler Sanitärspezialist Heinrich Strecker liefert alles aus einer Hand:**

Beratung, Planung, Einbau, Montage und Service.

Und das seit 38 Jahren. Ein echter Familienbetrieb: verbunden mit den Menschen im Glottertal und in der Region.

**Heinrich Strecker**  
Harterweg 1  
79286 Glottertal  
Tel. 07684 661  
info@strecker-sanitär.de



## Sonntag, 04.05.

### Zur Wallfahrtskirche Maria Lindenberg

Begleitend zur Wallfahrt der Kirchengemeinde An der Glotter, Pfarrei St. Blasius, wandern wir zum Lindenberg und nehmen an der Prozession über das Hochgericht teil. Infos zur Wallfahrt: [www.an-der-glotter.de](http://www.an-der-glotter.de)

Treffpunkt: 7.30 Uhr Eichberghalle, Glottertal

Weglänge: ca. 13,5 km, 650 Höhenmeter Aufstieg  
240 Höhenmeter Abstieg

Route: Eichberghalle – Ahlenbach – Elme –  
Wuspeneck – St. Peter – Muckenhof –  
Lindenberg

Rückfahrt mit dem Bus nach  
Gottesdienst und Kaffeepause.

Rucksackverpflegung

Führung: Bernhard Herbstritt  
Tel. 07684 / 1200

Anmeldung: **nicht erforderlich**

## Mittwoch, 14.05.

### Tag des Wanderns

ausführliche Infos siehe  
[www.schwarzwaldverein.de](http://www.schwarzwaldverein.de)



# Glückwunsch-/Trauerkarten Leinwandbilder, Kalender

Bernhard's  
**Heimat-  
Edition**  
IM REWEMARKT



[www.bernhard-wuerzburger.de/shop](http://www.bernhard-wuerzburger.de/shop)

 **SCHREINEREI  
KRÜGER**

Inhaber Elvira Rieder e.K.

**Schreinerei • Moderner Innenausbau**

Glottentalstr. 9

Tel. 07666 / 8366

[schreinerei-krueger@t-online.de](mailto:schreinerei-krueger@t-online.de)

79194 Heuweiler

Fax 07666 / 912583

[www.krueger-schreinerei.de](http://www.krueger-schreinerei.de)

Sonntag, 18.05.

## Kohlenbach Runde

Treffpunkt: 11.00 Uhr Eichberghalle, Glottertal  
Anfahrt nach Kollnau in  
Fahrgemeinschaften.

Weglänge: ca. 12 km  
364 Höhenmeter ↓↑

Route: **P** Friedhof – Bläsistühle – Grillstelle –  
Brommhof – Lindenbühl –  
Kohlenbacherhof – Friedhof  
Rucksackverpflegung

Führung: Angelika Diebold  
Tel. 0157 / 77380416

Anmeldung: **nicht erforderlich**

**Malerfachbetrieb**

**Markus Föhrenbach**

Hauptstraße 151 ■ 79211 Denzlingen ■ Fax 880 441  
■ Tel. 07 666 / 880 440 ■ [www.maler-foehrenbach.de](http://www.maler-foehrenbach.de)

## **Familienwanderung** **Sonntag, 01.06.**

### **Bootsfahrt durch Ur-Landschaft im Naturschutzgebiet Taubergießen mit kleiner Wanderung**

- Treffpunkt:** 9.00 Uhr Eichberghalle, Glottertal  
Anfahrt nach Oberhausen in Fahrgemeinschaften.
- Weglänge:** Kahnfahrt durch die Altwasser des Taubergießen
- Route:** Rückwanderung ca. 1,5 Std.  
Rucksackverpflegung
- Führung:** Hanspeter Herbstritt  
Tel. 07666 / 949934
- Anmeldung:** **erforderlich bis Samstag, 24. Mai bei Hanspeter Herbstritt**

## **Samstag, 28.06. und Sonntag, 29.06.**

- 👉 Hauptversammlung des Schwarzwaldvereins in Lahr / Reichenbach**

**Lokaler.  
Näher.  
Schneider.**

**REWE**  
DIETER SCHNEIDER  
*Im Bredigau am Bredigau!*

Mit über 140 lokalen Erzeugern und Lieferanten beziehen wir ein Fünftel unserer Produkte aus dem Breisgau.

**Ihr Schneider Markt im Glotttertal:**  
Talstraße 57b  
79286 Glotttertal  
Tel.: 07684-9119000  
Montag-Samstag ab 7 Uhr

**REWE Markt Glotttertal**

**REWE**

Stephanie und Mike Schneider,  
Inhaber von REWE Dieter Schneider

Rolf Hassler,  
Hassler Spargelhof Tiengen

Familie Herr,  
Gärtnerei Herr aus Vörsstetten

Nächster  
Arbeits-Einsatz:  
Samstag,  
8. Februar

## Aktiver Naturschutz am Glotterrainweiher

Der Glotterrainweiher ist ein sehr wichtiges Laichgewässer für heimische Amphibien. Die Naturschutzgruppe Glotttertal kümmert sich seit über 40 Jahren mit hohem Arbeitseinsatz um das Biotop. Insbesondere der hangparallele Zulaufgraben, der Wasser aus der Glotter in den Weiher einleitet, muss immer wieder ausgeputzt werden. Auch bauliche Aus-/Verbesserungen stehen regelmäßig an. So wurde die alte hölzerne Stellfalle durch eine kleinere Stellfalle aus verzinktem Stahl ausgetauscht und eine seit Jahren undichte Stelle im Graben mit einem „Lehm-schlag“ nachhaltig abgedichtet. An einem eingebauten Streichwehr kann überschüssiges Wasser gezielt ausgeleitet werden. Jetzt fühlen sich im Graben sogar wieder die streng geschützten Steinkrebse wohl.



Hallo, hier sind wir



- ✓ Getränke-Abholmärkte
- ✓ Heimdienst
- ✓ Veranstaltungsservice



## Denzlingen

Robert Bosch Str. 13                      Hindenburgstr. 96  
Tel. 07666 / 2609                      Tel. 07666 / 1204

## Bleibach

Simonswälderstr. 77 • Tel. 07685 / 909210

E-Mail: [ks@getraenke-stadelbauer.de](mailto:ks@getraenke-stadelbauer.de)

## Sonntag, 13.07.

### Schwarzwalduhren und herrliches Panorama bei St. Märgen

Treffpunkt: 9.15 Uhr Eichberghalle, Glottertal  
Anfahrt nach St. Peter in  
Fahrgemeinschaften. Anschließend  
mit dem Linienbus nach St. Märgen.

Ca. 1-stündige Führung im  
Klostermuseum St. Märgen (optional),  
anschließend Wanderung

Weglänge: ca. 8 km  
150 Höhenmeter Aufstieg  
330 Höhenmeter Abstieg

Route: St. Märgen Klostermuseum – Ohmen-  
kapelle – Hummelmühle – Zwerisberg –  
Oberibental - St. Peter

Rucksackverpflegung

Führung: Andrea Würzburger  
Tel. 0170 / 9602993 oder 07684 / 1435

Anmeldung: **erforderlich bis Mittwoch, 9. Juli  
bei Andrea Würzburger**

# Frieurteam Schill

Talstr. 31      79286 Glottertal      Tel. 07684/ 255



Weingut • Hausbrennerei • Vesperstube

## Haberstroh



**Einfach besser badisch!** Wälderschnitzel, Bauernvesper, Speck-  
teller, Bibiliskäs mit Brägele, Wurstsalat, Saisonale Spezialitäten,  
selbstgebackenes Holzofenbrot.

Talstraße 115  
79286 Glottertal  
Telefon 07684 / 316

geöffnet Mitte März bis Ende Nov.  
Ganzjährig Weinverkauf  
[www.haberstroh-glottertal.de](http://www.haberstroh-glottertal.de)

Sonntag, 27.07.

## Felsentour in Oberprechtal

Treffpunkt: 9.00 Uhr Eichberghalle, Glottertal  
Anfahrt nach Oberprechtal  
in Fahrgemeinschaften.

Weglänge: 13 km  
580 Höhenmeter ↓↑

Route: Oberprechtal – Wittenbächle –  
Hubertfelsen – Hirschlach –  
Schanzen – Pfauenfelsen – Lambersbach  
Parkplatz

Rucksackverpflegung

Führung: Josef Maier  
Tel. 07683 / 606

Anmeldung: **nicht erforderlich**



*Das Hirschen-Team  
wünscht eine schöne  
Wanderung und  
freut sich, Sie in  
unserer Winzerstube  
zur Einkehr  
willkommen heißen  
zu dürfen.*

### Hotel & Restaurant Hirschen

Rathausweg 2 · 79286 Glottertal · Telefon 07684 / 810  
info@hirschen-glottertal.de · www.hirschen-glottertal.de



Saisonale Produkte aus der Region, frisch für Sie zubereitet,  
ein herzlicher Service in heimeligen Gaststuben und Sonnen-  
stunden auf unserer Veranda.

14 Wohlfühlzimmer für eine erholsame Auszeit.

Wir freuen uns auf Sie!

**Isabelle Linder und Michael Mannel mit dem Engelteam**  
Tel.: 07684-250 · www.goldener-engel-glottertal.de

### Sonntag, 10.08.

#### Die wildromantische Rötenbachschlucht

**Treffpunkt:** 9.00 Uhr Eichberghalle, Glottertal  
Anfahrt nach Rötenbach in  
Fahrgemeinschaften.

**Weglänge:** 12 km  
270 Höhenmeter ↓↑

**Route:** **P** Hardt – Rötenbachhütte –  
Mündung des Rötenbachs –  
Hörnle – Krebsgraben – Hardt

Rucksackverpflegung

**Führung:** Monika und Heinrich Beha  
Tel. 07684 / 9443

**Anmeldung:** nicht erforderlich

## Den Schwarzwald genießen – auf Badische Art

Herein in die gute Stube oder auf unsere herrliche Sonnenterrasse mit Blick über die Schwarzwälder Höhen ...

Wir verwöhnen Sie gerne!

Wirtshaus  
zur  
Sonne



Bis bald Ihre Familie Dilger  
07684/242 oder [www.sonne-glottertal.de](http://www.sonne-glottertal.de)



## Sonntag, 24.08.

### Geschichtsträchtige Kniesteinkapelle

Treffpunkt: 9.00 Uhr Eichberghalle, Glottertal  
Anfahrt ins Bleichtal in Fahrgemeinschaften.

Weglänge: 14 km  
409 Höhenmeter ↓↑

Route: **P** Goldbrunnen – Rauhbühl –  
Plingsteck – Kniesteinkapelle – Hintere  
Höfe – untere Rastmühle – Parkplatz

Rucksackverpflegung

Führung: Helga und Karl Witt  
Tel. 07643 / 5529

Anmeldung: **nicht erforderlich**





s'Mattebure  
HOFCAFÉ



Landkuchen, Kaffeespezialitäten und mehr...  
April bis Okt.: Freitag, Samstag u. Sonntag 14 - 18 Uhr

Kandelstr. 2 • 79286 Glottertal • Tel. 07684 / 909114  
www.mattenhof-glottertal.de



**EIN HERZLICHES DANKESCHÖN!**  
Sagen wir allen Inserenten in dieser Bro-  
schüre und allen, die uns in irgendeiner  
Weise das ganze Jahr über unterstützen.

**Sonntag, 07.09.**

**Zum zweithöchsten Schwarzwaldgipfel –  
dem Herzogenhorn**

Treffpunkt: 9.00 Uhr Eichberghalle, Glottertal  
Anfahrt nach Menzenschwand in  
Fahrgemeinschaften.

Weglänge: 14 km  
585 Höhenmeter ↓↑

Route: **P** Mösle – Krunkelbachtal –  
Herzogenhorn – Emmendinger  
Hütte – Menzenschwander Hütte –  
Wasserfälle – Mösle

Rucksackverpflegung

Führung: Dominik Herbstritt  
Tel. 0152 / 1845315

Anmeldung: **nicht erforderlich**



**HÄRING**  
MALERFACHBETRIEB  
GMBH

*Lust auf Farbe*

Mooswaldallee 10d • 79108 Freiburg • Ruf 0761 / 135556  
Talstraße 49 • 79286 Glottertal • Ruf 07684 / 9083094

[www.maler-haeringer.de](http://www.maler-haeringer.de)



**Stratz**  
Kfz-Technik

Die Autoversteher  
Werkstatt des  
Vertrauens.

Haupt- u. Abgasuntersuchung • Unfallinstandsetzung  
Reifenservice • Klimatechnik • Fahrzeugelektrik  
Achsvermessung • Diagnose • Inspektion u. Wartung • Autoglas

In den Engematten 1 • 79286 Glottertal  
Tel. 07684 / 908560 • Fax 07684 / 908562  
[www.stratz-kfz.de](http://www.stratz-kfz.de) • [info@stratz-kfz.de](mailto:info@stratz-kfz.de)



Sonntag, 21.09.

**In die Glashütte bei St. Märgen**

Treffpunkt: 9.00 Uhr Eichberghalle, Glottertal  
Anfahrt nach St. Märgen in  
Fahrgemeinschaften.

Weglänge: 14 km  
440 Höhenmeter ↓↑

Route: St. Märgen – Auf dem Steinbach –  
Glashütten – Redeck – Waldmühle –  
Neuhäusle – St. Märgen  
Rucksackverpflegung

Führung: Berthold Nitz  
Tel. 0170 / 6905473

Anmeldung: **nicht erforderlich**






*Gastlichkeit mit Herz und Phantasie in Glottertal*

Das Landidyll \*\*\*S Hotel zum Kreuz lädt Sie ein, sich in unserer besonderen Umgebung verwöhnen zu lassen. Die vielseitige Auswahl an kulinarischen Köstlichkeiten begeistert Feinschmecker, Liebhaber der badischen Küche, Vegetarier und Freunde der vollwertigen Kost gleichermaßen.




Familie Kunz und ihr Team freuen sich auf Sie!









Landstr. 14 | 79286 Glottertal | 07684/80080 | [www.zum-kreuz.com](http://www.zum-kreuz.com) | [mail@zum-kreuz.com](mailto:mail@zum-kreuz.com)

## Sonntag, 05.10.

### Zur Südspitze des Tunibergs

- Treffpunkt:** 10.00 Uhr Eichberghalle Glottertal  
Anfahrt nach Munzingen in Fahrgemeinschaften.
- Weglänge:** ca. 14 km  
150 Höhenmeter ↓↑
- Route:** Munzingen – Erentrudiskapelle – Attilafelsen – Tiengen – Munzingen  
Rucksackverpflegung
- Führung:** Christina und Sebastian Meybrunn  
Tel. 0761 / 42999178
- Anmeldung:** **nicht erforderlich**

## Donnerstag, 09.10.

### 👉 Erstellen des Wanderplans für 2026

- Treffpunkt:** 19.00 Uhr  
Sportheim Glottertal

## Raumausstattung Markus Strecker

- Gardinen
- Sattlerei
- Bodenbeläge
- Polsterei
- Markisen, Rollos

79286 Glottertal • Talstr. 27a • Tel. 07684 / 360  
[www.raumausstattung-strecker.de](http://www.raumausstattung-strecker.de)





# HOPPLA

Bier & Bar im Glottertal

**Die HopplaBar ist für alle da...**

Feierabendbier genießen – mit Cocktails  
vom Alltag abschalten – Freunde treffen  
Sport-TV-Abende – Montag Quiz 19.30 Uhr  
Donnerstag Bingo 19.00 Uhr – am Wochenende  
spontan das Tanzbein schwingen...  
für jeden ist etwas dabei!

**Auf dein Wohl!**

Montag bis Donnerstag 16.00 – 00.00 Uhr  
Freitag 16.00 – 2.00 Uhr  
Samstag 15.00 – 2.00 Uhr  
Sonntag 15.00 – 00.00 Uhr

Talstr. 58 | Glottertal | Tel. 07684 / 2899903  
Artur Joos

**Raucherlokal – Zutritt ab 18 Jahren**

Sonntag, 19.10.

## Von Endingen zur Katharinenkapelle im Kaiserstuhl

Treffpunkt: 10.00 Uhr Eichberghalle, Glottertal  
Anfahrt nach Endingen in  
Fahrgemeinschaften.

Weglänge: 10 km  
280 Höhenmeter ↓↑

Route: Endingen – Kastanienallee – Erlenloch –  
Endinger Eck – Katharinenkapelle –  
Amolterer Heide – Endingen

Rucksackverpflegung

Führung: Hanspeter Herbstritt  
Tel. 07666 / 949934

Anmeldung: **nicht erforderlich**

**Raiffeisenbank  
im Breisgau eG**

LUST AUF WAS NEUES?

**IMMOBILIEN  
VERKAUF**

IN BESTEN HÄNDEN.

**Ihre Ansprechpartnerin:** Kathleen Fischer-Topfstedt  
mailto:mailbox@raiffeisenbank-im-breisgau.de 0761 58292-350  
Raiffeisenbank im Breisgau eG | Wildtalstraße 2 | 79194 Gundelfingen

Sonntag, 09.11.

### Auf historischen Wegen von St. Peter ins Glottertal

- Treffpunkt: 9.45 Uhr **P** Panorama-Freibad,  
Glottertal.  
**10.09 Uhr** Abfahrt (Haltestelle  
Sonne) mit dem Linienbus nach St. Peter
- Weglänge: 10 km, 120 Höhenmeter Aufstieg  
520 Höhenmeter Abstieg
- Route: St. Peter Campingplatz – Sägendobel –  
Felsenhof – Rohr – Römerweg –  
Wälderhansenhof – Glotterpfad –  
Glottertal
- Nach der Wanderung gemütlicher  
Abschluss in der Vesperstube Haberstroh
- Führung: Monika und Heinrich Beha  
Tel. 07684 / 9443
- Anmeldung: **nicht erforderlich**

**Sabrina Manto**  
Schmuck & Beauty  
Stylistin

VICTORIA  
MAKES YOU SHINE

MARY KAY

0160 • 97325126

sparkle.and.beauty.by.sabrina

Besuch meinen  
Webshop

**Samstag, 22.11.**

**👉 Anleuchten des Engelweges**

Treffpunkt: 15.45 Uhr Fußgänger-  
brücke im Rathausweg

Anschließend kleine Wanderung  
auf dem Engelweg.

Führung: Bettina Herbstritt  
Tel. 07666 / 949934





**rombach**  
blühen Sie auf!

Rathausweg 5 • 79286 Glottertal • 07684 / 314  
[www.blumen-rombach.de](http://www.blumen-rombach.de)

**stech.**  
Küchen - Technik - Möbelbau GmbH



KÜCHEN

Robert-Bosch-Str. 11 | 79211 Denzlingen | Telefon 07666/9311-0  
E-Mail [info@kuechen-stech.de](mailto:info@kuechen-stech.de) | Internet [www.kuechen-stech.de](http://www.kuechen-stech.de)

**Freitag, 12.12. – Sonntag, 14.12.**

**Wintermärchen am Feldberg**

Ein vergnügtes Wochenende auf der **Zeller Skihütte** mit leichten Wanderungen, guter Laune sowie Spiel & Spaß für die ganze Familie.

Anmeldung: Bitte bis 22. November 2025

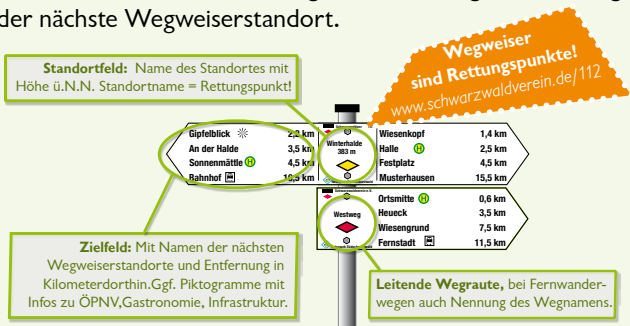
Betreuung: Bernhard und Dominik Herbstritt  
**Tel. 07684 / 1200**



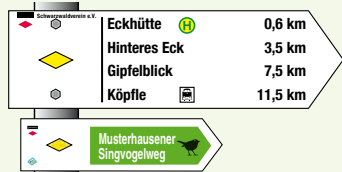
## WEGEMARKIERUNG DES SCHWARZWALDVEREINS

Die Wegweiser sind die Knotenpunkte des Wegenetzes. Sie finden sich überall dort, wo sich markierte Wege kreuzen.

Jedes Wegweiserblatt besitzt ein Standortfeld und ein Zielfeld. Die Raute im Standortfeld leitet für das angegebene Ziel bis zum nächsten Wegweiser. Dieses Symbol ist unterwegs als Markierungszeichen insbesondere an jeder Weggabelung zu finden. Der im Zielfeld zuerst genannte Eintrag ist in der Regel der nächste Wegweiserstandort.



**Touristische Rundwege**, die auf dem Wegenetz des Schwarzwaldvereins verlaufen, werden mit zusätzlichen Schildern am Wegweiserpfosten gekennzeichnet. Zwischen den Wegweiserstandorten leitet das dargestellte Rautensymbol (im Beispiel rechts die gelbe Raute).



Mehr Infos zur Wegemarkierung online

## WER MACHT DENN SOWAS?

118 km markierte Wanderwege vom Einbollen im Westen bis hinauf zum Kandelgipfel, rund 110 Wegweiserstandorte und unzählige Wegemarkierungen mit dem Rautensymbol sorgen im Glottertal für ein sicheres Wandererlebnis.

Die Markierungen werden von den Mitgliedern des Schwarzwaldvereins in ehrenamtlicher Arbeit angebracht und überprüft. Regelmäßig finden Instandhaltungsarbeiten an den Wegen statt.

Die Teilnahme an unserem Wanderprogramm ist für alle (auch Nichtmitglieder) kostenlos. Zudem können über den Schwarzwaldverein Naturschutzprojekte gefördert werden.

### >> Sie finden das toll und wollen unsere Arbeit unterstützen?

Dann werden Sie Mitglied im Schwarzwaldverein Glottertal! Bitte sprechen Sie uns an. Schon jetzt ein herzliches DANKE!

Ihr Hanspeter Herbstritt  
1. Vorsitzender

Gundelfinger Str. 15 | 79194 Heuweiler  
Tel. 0 76 66 / 94 99 34  
[hanspeter.herbstritt@web.de](mailto:hanspeter.herbstritt@web.de)



## MITGLIEDER-INFORMATION

Den Mitgliedsbeitrag bitten wir, sofern keine Einzugsermächtigung erteilt ist, bis zum 1. März auf das Konto des Schwarzwaldvereins zu überweisen:

- > Raiffeisenbank Gundelfingen e.G.  
BIC: GENODE61GUN  
IBAN: DE24 6806 4222 0006 0581 08  
oder bei der
- > Volksbank Breisgau Nord e.G.  
BIC: GENODE61EMM  
IBAN: DE18 6809 2000 0070 0618 05

Einzelmitgliedschaft: **30,-** Familienmitgliedschaft: **36,-**

Alle Mitglieder erhalten viermal im Jahr die Zeitschrift »Der Schwarzwald« - gerne auch in digitaler Form.

Die Mitgliedsbeiträge werden jährlich zu Beginn des Vereinsjahres – zum zweiten Montag im Februar – eingezogen. Fällt dieser nicht auf einen Arbeitstag, erfolgt der Einzug am unmittelbar darauf folgenden Bankarbeitstag.

Sollte sich Ihre Bankverbindung geändert haben, bitten wir um Nachricht.

Bei Fragen kontaktieren Sie uns bitte gerne.

Ihr/Euer Bernhard Herbstritt, Finanzen

Wohnungs- oder Kontowechsel? Bitte unserer Schriftführerin Monika Beha mitteilen! Herzlichen Dank.

1. Vorsitzender Hanspeter Herbstritt  
Gundelfinger Str. 15 | 79194 Heuweiler | Tel. 0 76 66 / 94 99 34  
hanspeter.herbstritt@web.de

Schriftführerin Monika Beha  
Talstraße 98 A | 79286 Glottertal | Tel. 0 76 84 / 94 43  
monikabeha@gmx.de

Finanzen Bernhard Herbstritt  
Talstraße 34 | 79286 Glottertal | Tel. 0 76 84 / 12 00  
b-herbstritt-25-08@t-online.de

Wanderwart Marcus Bullert  
Waldemar-Koch-Weg 1 | 79286 Glottertal  
Tel. 01 70 / 36 45 28 2

Wegewart Heinrich Beha  
Talstraße 98a | 79286 Glottertal | Tel. 0 76 84 / 94 43

Naturschutzgruppe Glottertal, Thomas Lindinger  
Leimeneckstraße 10f | 79286 Glottertal | Tel. 0 76 84 / 613

IMPRESSUM:  
Herausgeber: Schwarzwaldverein Glottertal, Januar 2025  
Bild Titelseite und Seite 41: Bernhard Würzburger  
Grafik Wanderseiten: freepik (macrovector)

Schwarzwaldbanner



**WEGE GUT?**  
**ALLES GUT!**

MEHR GUTES  
GIBT ES HIER



[www.schwarzwaldverein.de/wegweisend](http://www.schwarzwaldverein.de/wegweisend)

Folgen Sie uns auf Instagram

